

# Mission Bay

# 學校通行計畫



San Francisco  
County Transportation  
Authority

第三輪  
2026年5月

# 新 Mission Bay 學校

- TK-5年級學校
- 高中生專業發展中心
- 教師及教職員專業學習中心



示意圖由SFUSD提供

# Mission Bay 學校通行—範圍

## 專案目標

- 安全
- 連通性
- 問責
  - 積極參與
  - 可行建議

## 核心範圍

- 識別「主要障礙」
- 設計1至2個解決方案
- 識別需要改善的路段，以提升學校與舊金山市整體交通網絡之間的連通性。



照片由 SFMTA 攝影部提供

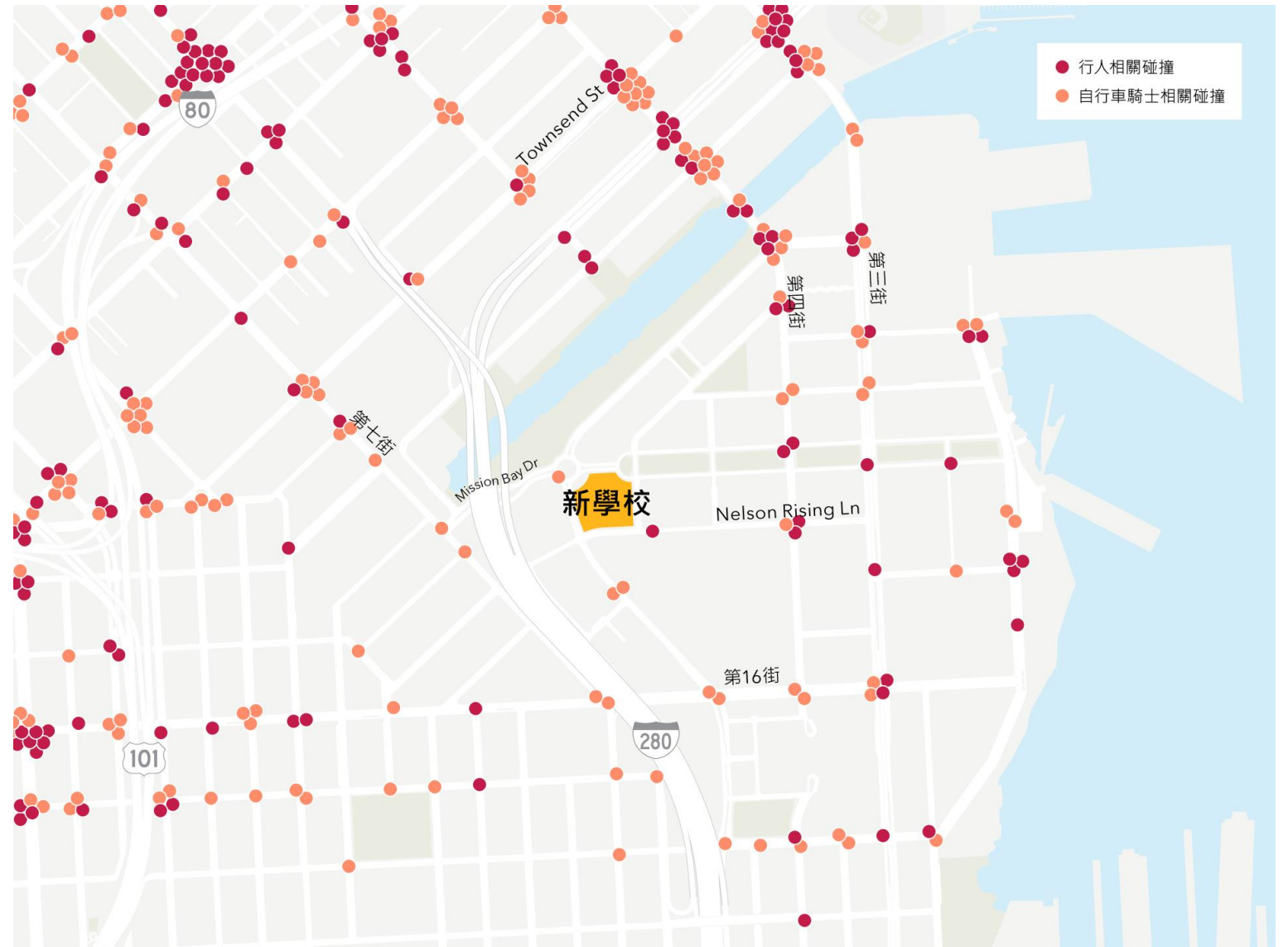
# 改善校園周邊 的永續交通連結

Mission Bay 學校  
通行計畫將確保學  
校與舊金山的整體  
交通網絡及附近公  
共交通緊密相連



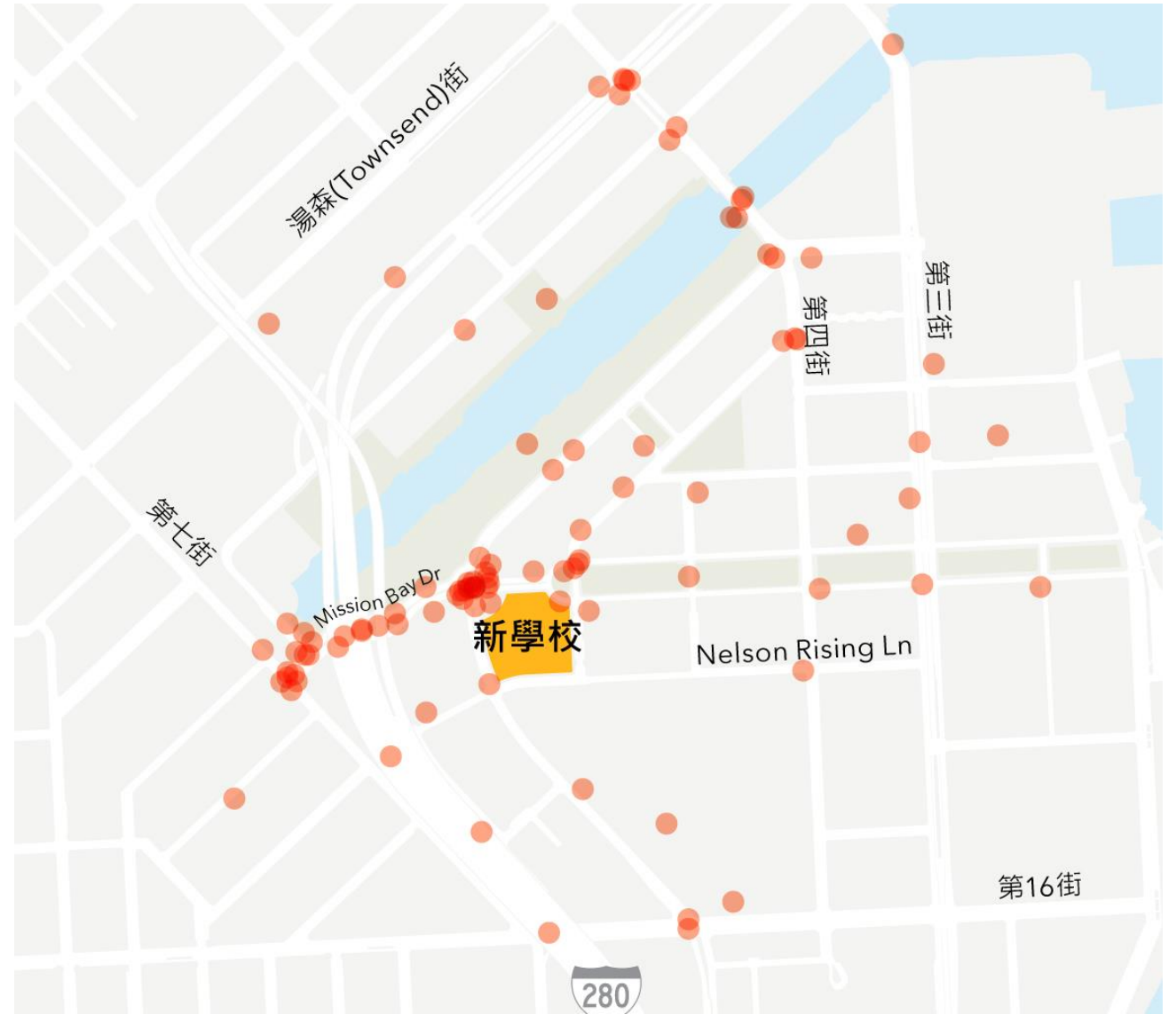
# 確保不同年齡 與行動能力者 的交通安全

確保通往學校的交通路綫，對不同年齡與行動能力的自行車騎乘者和行人皆安全



# 主要障礙識別

## 已識別的障礙



# 主要障礙識別



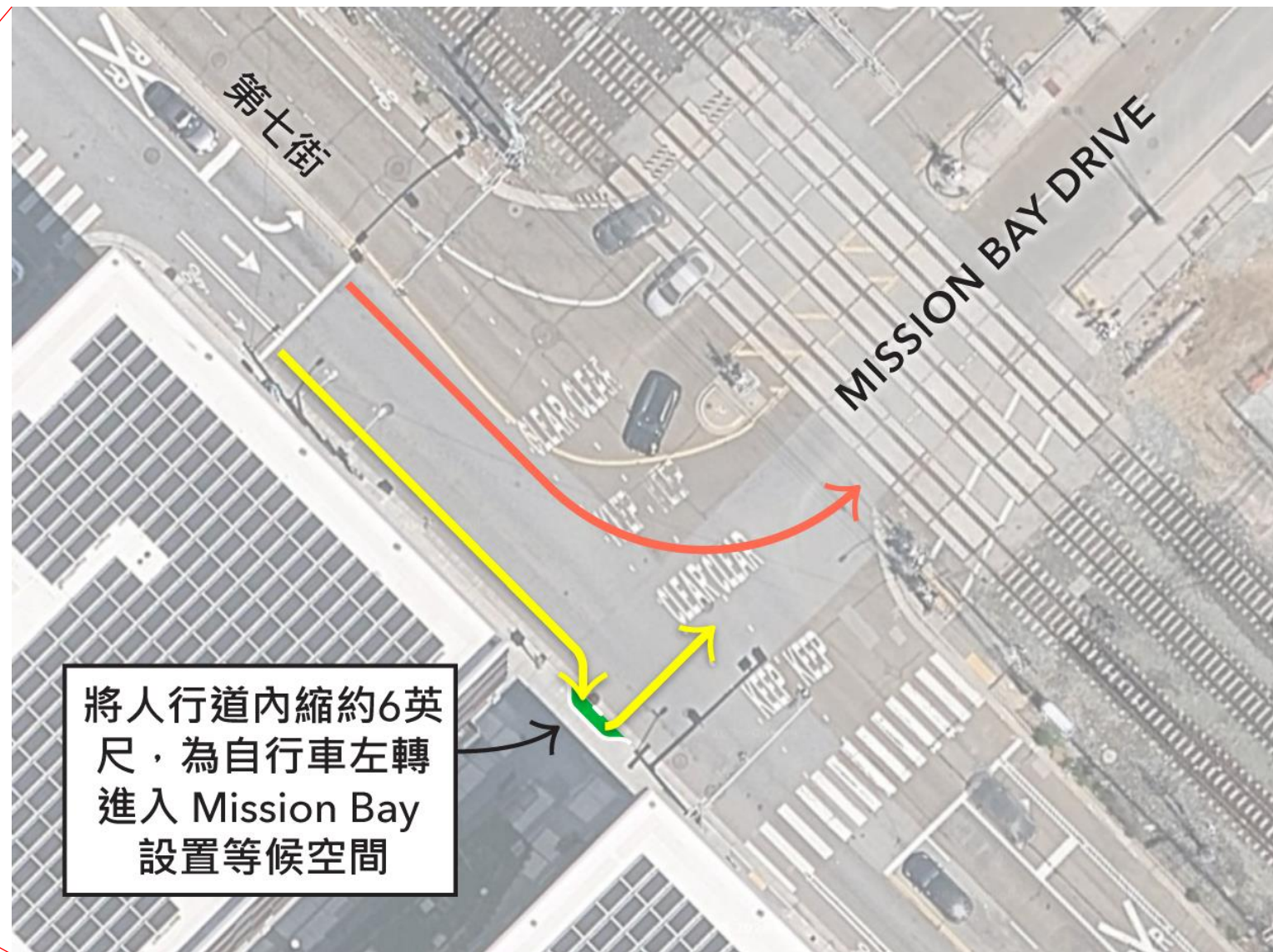
# 建議



San Francisco  
County Transportation  
Authority

Mission Bay 學校通行計畫  
第三輪 · 2026年5月

# 第七街左轉待轉區



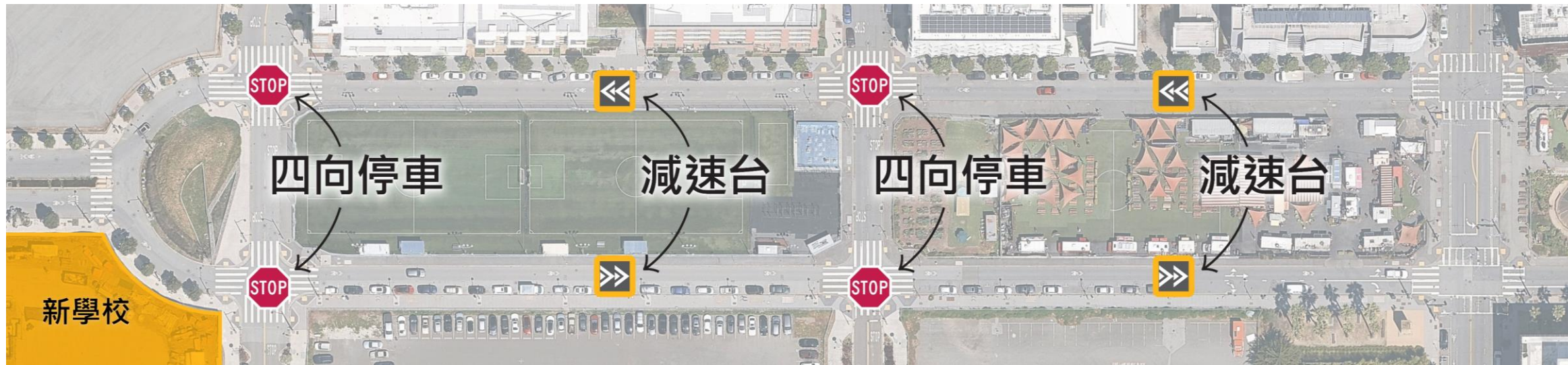
# 第七街左轉待轉區

## 範例：Market 與 Valencia 街口

- 為自行車騎士創造一個安全的等候空間，並能配合號誌通行。
- 免去需要穿越直行車流、與汽車駕駛一同排隊等候的需要



# Mission Bay Boulevard 交通減速措施



# 圓環初步替代方案

研擬並評估三個替代方案後，  
徵求意見

- 方案A—將現有人行道改建為  
人行道加自行車道
- 方案B—新建人行道，並將現  
有人行道改建為自行車道
- 方案C—於車道內設置受保護  
自行車道



# 我們收到的意見

- 社區普遍支持在 Mission Bay Boulevard 推動交通減速設施，以及改善第7街自行車通行設施。
- 希望圓環設計能增加更多行人改善措施
- 希望第7街 / Mission Bay 交叉口能有更多改善

# 針對意見的回應

- 為配合學校啟用，將加快推進 Mission Bay 交通減速措施。
  - 已增加社區實地步行勘查；相關改善正在推動中。
- 開始評估第7街 / Berry 街 / Mission Bay Drive 路口的號誌設備及號誌時序調整
- 已研擬兩個新的圓環替代方案，並提出修訂後的初步建議方案。

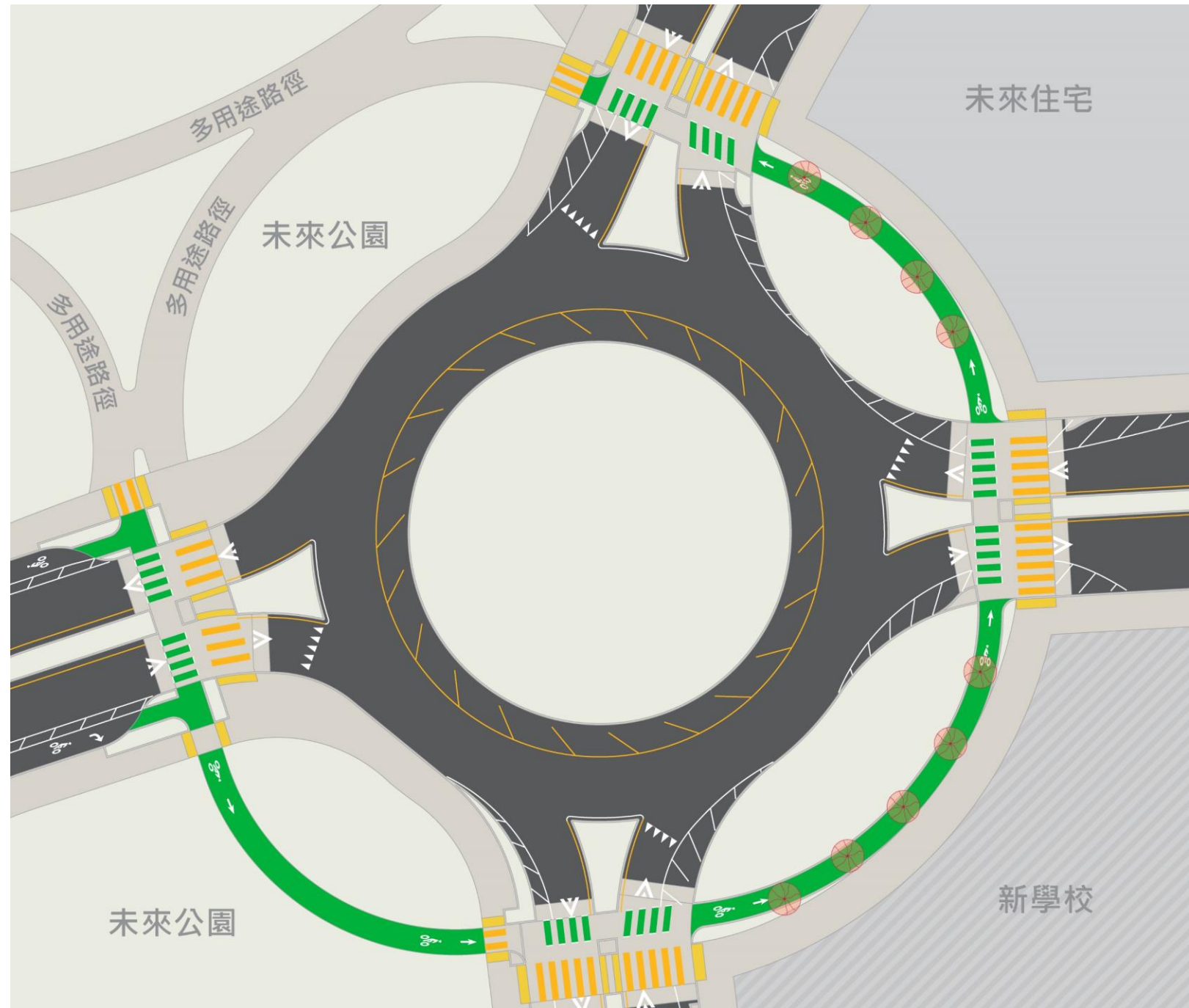


# 兩個新替代方案均包括

- 維持加寬人行道（14英尺）
- 設置完善的抬高式穿越道，供自行車與行人穿越車道
- 設置分隔式單向自行車道（8英尺）

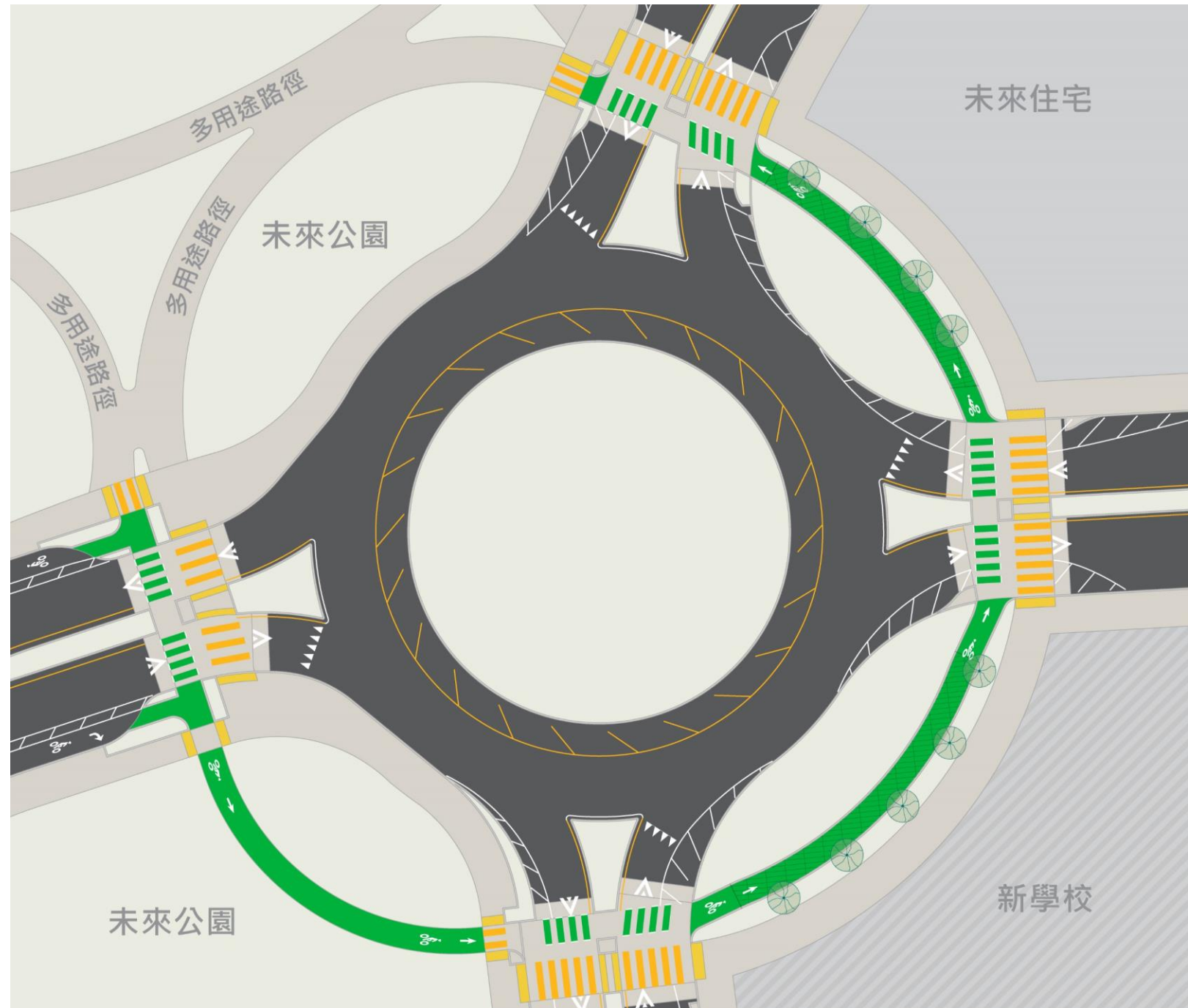
# 新圓環替代方案： 緊鄰人行道的 自行車道

- 自行車將沿著鄰近人行道的瀝青路徑通行，該路徑由擋土牆支撐。
- 需要移除九棵樹木
- 300萬至400萬美元



# 新圓環替代方案： 木棧道

- 分段澆置混凝土
- 存在一定創新性  
風險
- 250 萬至 350 萬  
美元

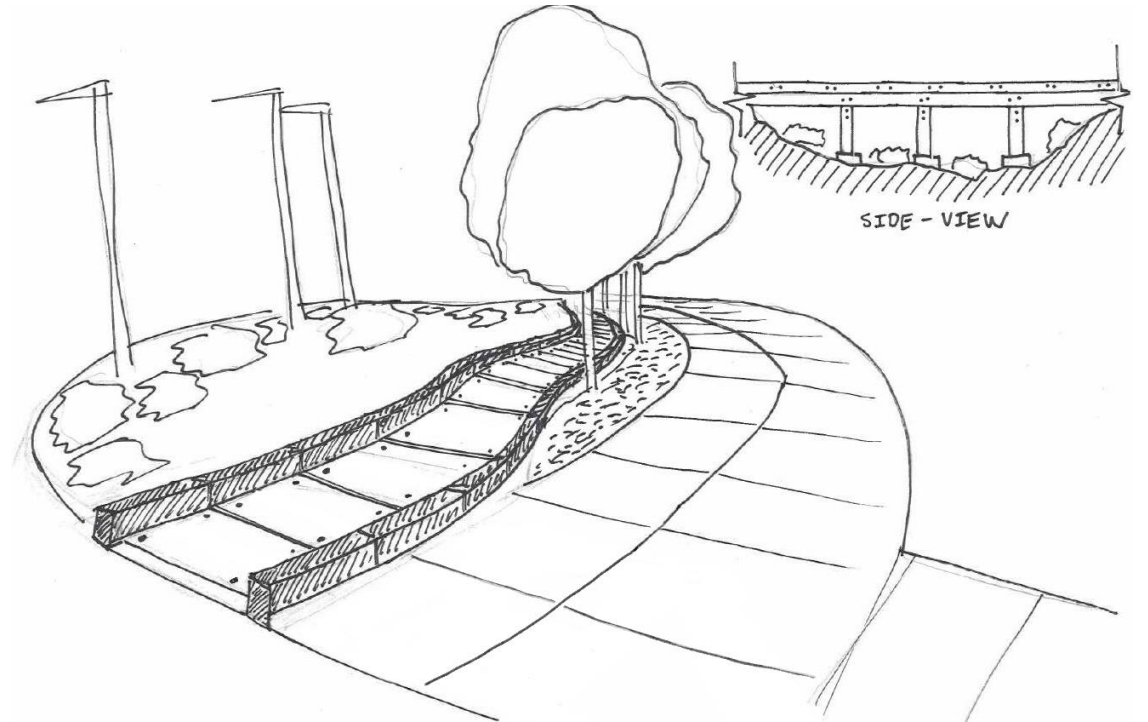


# 草案建議：木棧道

## 抬升式人行穿越道



## 分隔式自行車道



# 圓環替代方案評估

	方案A 原有建議方案	新方案：緊鄰人行道的 路徑	新方案：木棧道 修訂後建議方案
自行車與車輛互動 (安全性)	+++	+++	+++
行人改善措施	++	+++	+++
連通性	++	++	++
成本	\$2.5 - 3M	\$3 - 4M	\$2.5 - 3.5M
施工時程 / 影響			創新性風險提示
景觀綠化 / 停車		需移除九棵成熟樹木	

# 回顧與成果：



# 回顧與成果：

- 反映社區意見的建議方案
- 讓前往 Mission Bay 學校的通行更安全、更有效率
- 透過主要出入口，提升社區內多元交通通行的安全性與效率
- 補足步行及自行車交通網絡的缺口



## 提問：

- 您認為設計方案中有反映您的意見嗎？
- 在後續推動過程中，團隊應該思考哪些重點？

## 您提供的意見將有助於：

- 確認建議方案草案
- 協助申請競爭型補助資金
- 納入細部設計階段需考量的事項

# 下一步

- 推動 Mission Bay Boulevard 交通減速措施
- 制定其他建議項目的實施及資金計畫
- 向 SFCTA 董事會提交最終報告 [夏季]
- 爭取資金

# 謝謝。

[sfcta.org/mission-bay-school](https://sfcta.org/mission-bay-school)

**David Long**

[david.long@sfcta.org](mailto:david.long@sfcta.org)

415-593-1669



San Francisco  
County Transportation  
Authority



[sfcta.org/stay-connected](https://sfcta.org/stay-connected)